

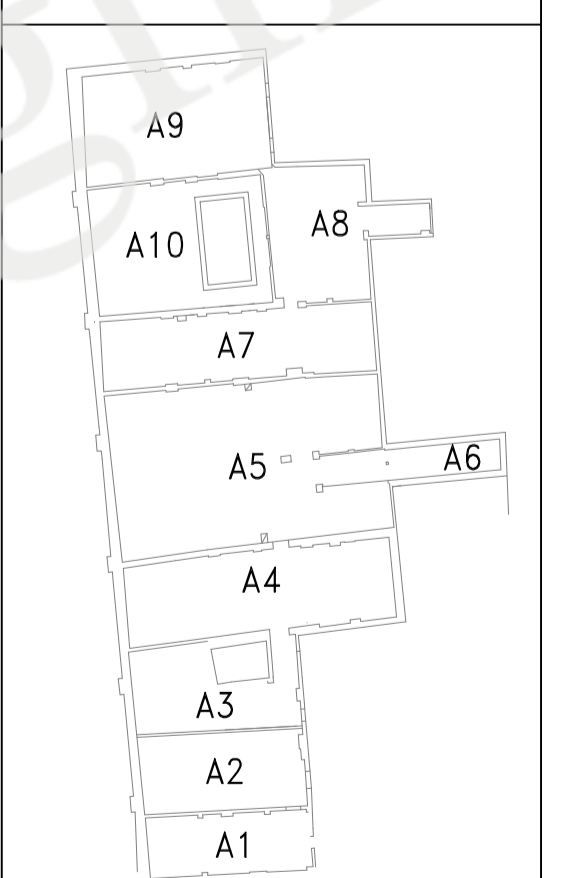


**NOTE:**  
 Le misure sono state ricavate dal progetto architettonico  
 La lunghezza di ogni profilo va verificata in cantiere  
 Le travi in legno rappresentate sono indicative  
 Ammorsamento profili circa 15 cm per parte



**PRESCRIZIONI SUI MATERIALI**  
 Acciaio:  
 Profili Fe430B (S275JR)

-Tutte le misure devono essere verificate sul posto prima della realizzazione dei profili metallici



STUDIO dott. ing. GIORGIO STAGNI		Internet: www.giorgiostagni.it e-mail: info@giorgiostagni.it	
Milano - Via M. Pisano 36 - TEL. 02/4884442 - 48194283 FAX		FERRARA - Via DON TAZZOLI 1 - TEL. 0532/209527 - 247328 FAX	
Cliente: CO.GE.FER. S.p.A.	Data: 08-10-2009	Tavola:	
Luogo: Bologna	Scala: 1:20/10	A5-1	
Descrizione: Palazzo dei Banchi Travi di rinforzo copertura Area A5 18-11-2009 AGGIORNAMENTO GENERALE			

Lo studio si riserva a termini di legge la proprietà di questo disegno vietando di riprodurlo o di renderlo noto a terzi o a studi concorrenti senza la sua autorizzazione.